

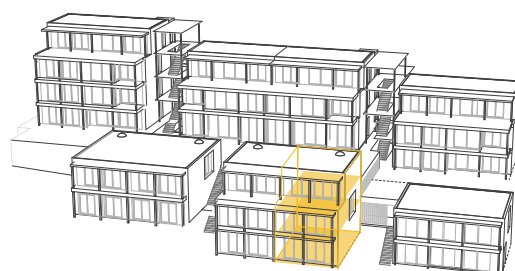
OBERGESCHOSS

**WOHNÜBERBAUUNG TSCHILL
HAUS 6**

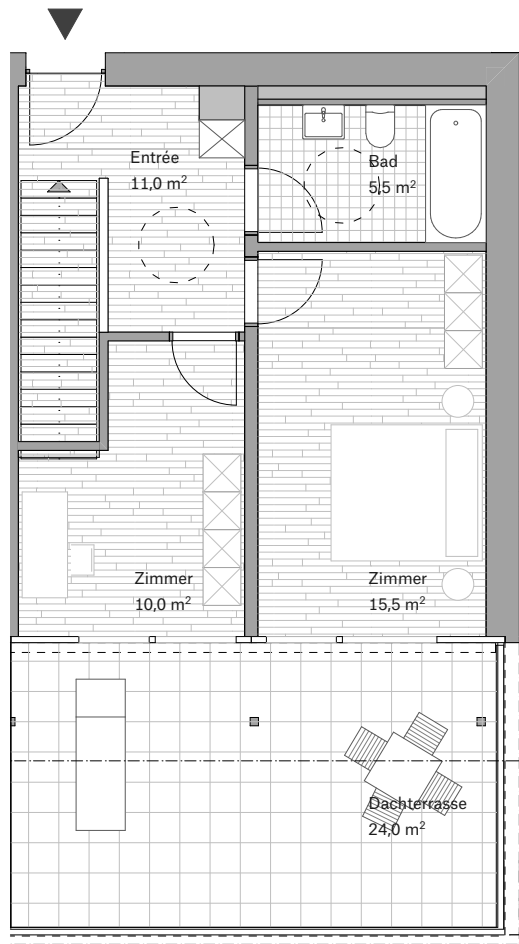
WOHNUNGSNUMMER 6.2
6.5 ZIMMER

VERKAUFSFLÄCHE 196m²
TERRASSE/BALKON 29.5m²
GARTEN ca. 106.0m²
KELLER 10.5m²
PARKPLATZ 2.2.6x5.0m

Ausführungsplanung Masse können sich geringfügig ändern.



Verkaufsfläche = Bruttowohnfläche



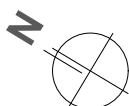
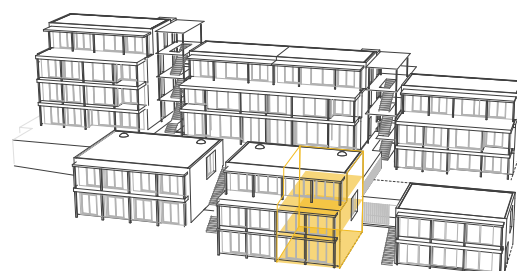
ATTIKAGESCHOSS

WOHNÜBERBAUUNG TSCHILL
HAUS 6

WOHNUNGSNUMMER 6.2
6.5 ZIMMER

VERKAUFSFLÄCHE	196m ²
TERRASSE/BALKON	29.5m ²
GARTEN	ca. 106.0m ²
KELLER	10.5m ²
PARKPLATZ	2,2.6x5.0m

Ausführungsplanung Masse können sich geringfügig ändern.



Verkaufsfläche = Bruttowohnfläche